



Symbolbild 100 m<sup>2</sup> Variante Putz|Holz

# HolzfühlHaus

FERTIG GEPLANT  
ABSOLUTE KOSTENTRANSPARENZ  
HÖCHSTE SAURER-QUALITÄT ZU  
FIXEN PREISEN







# UNSER HOLZFÜHLHAUS

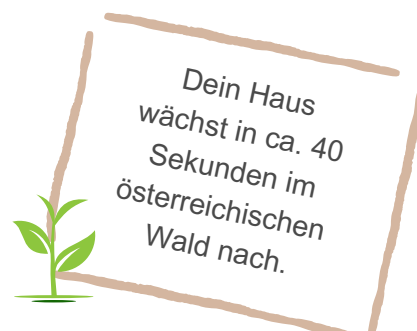
Seit über 60 Jahren ist Holzbau Saurer der verlässliche Partner für Fertigteilhäuser. Daraus ist die innovative **HolzfühlHaus** Hauslinie entstanden. Diese Linie verkörpert unser Engagement für Qualität, Nachhaltigkeit und modernen Wohnkomfort. Die gewohnte Saurer-Qualität zu fixen Preisen.

Wir bieten dir drei verschiedene Größenvarianten zu einem festen Preis an, sodass für jeden Bedarf das passende Modell dabei ist.

Unsere Grundrisse wurden sorgfältig optimiert und vereinen Funktionalität, Wohlbefinden und Effizienz.

Wir bieten verschiedene Varianten und Fassadengestaltungsmöglichkeiten, um deinem neuen Zuhause eine individuelle Note zu verleihen. So kannst du sicher sein, dass dein HolzfühlHaus perfekt auf deine Bedürfnisse und Vorlieben abgestimmt ist.

## ABSOLUTE KOSTENTRANSPARENZ



## UNSER VERSPRECHEN: LEBENSQUALITÄT

Holzbau Saurer ist ein moderner, mittelständischer Familienbetrieb in der Holzbranche. Wir realisieren Projekte aus Holz für private, gewerbliche und öffentliche Kunden. Wir legen dabei großen Wert auf Nachhaltigkeit und Umweltfreundlichkeit.

## REGIONAL

- Kurze Wege und unkomplizierte Kommunikation. Ein Partner direkt vor der Haustüre.
- Über 60 Jahre Erfahrung und noch kein bisschen müde.
- absolute Kostentransparenz mit Handschlagqualität.

## UNSER ANSATZ

- Ganzheitliche Beratung: Individuelle und marktgerechte Lösungen
- Nachhaltigkeit: Verwendung nachwachsender Baustoffe und Energieträger, Vermeidung endlicher Ressourcen
- Partnerschaftliches Verhältnis: Offene und ehrliche Zusammenarbeit.

## UNSER TEAM

“Ein Zimmermann - ein Leben lang.”

Unsere motivierten und gut ausgebildeten Mitarbeiter stammen überwiegend aus der Region. Wir fördern ein angenehmes Arbeitsklima durch freundschaftlichen und kollegialen Umgang. Offene Kommunikation ermöglicht selbstständiges Arbeiten und wirtschaftliches Handeln. Besonders stolz macht uns, dass viele MitarbeiterInnen von der Lehre bis zur Pension mit vollem Einsatz hinter dem Unternehmen stehen.



FIXPREIS

GEWOHNTES SAURER-QUALITÄT

VERLÄSSLICHER PARTNER SEIT ÜBER  
60 JAHREN

ANSPRECHPARTNER VON DER  
BERATUNG BIS ZUR  
SCHLÜSSELÜBERGABE

ÜBER 1000 WOHNTRÄUME  
VERWIRKLICHT

ABSOLUTE KOSTENTRANSPARENZ

100 MOTIVIERTE MITARBEITER GANZ  
IN DEINER NÄHE







# HOLZFÜHLHAUS 100

## RAUMLISTE

### EG

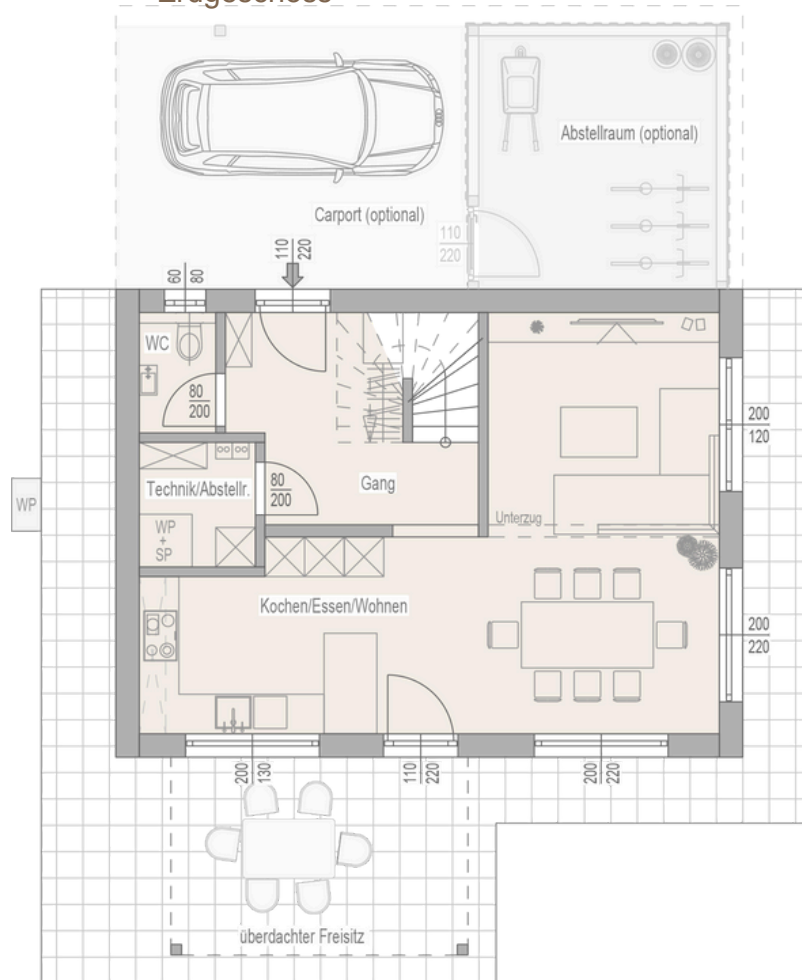
Kochen   Essen   Wohnen	37,03 m <sup>2</sup>
Gang   Garderobe	8,93 m <sup>2</sup>
Technik- und Abstellraum	3,33 m <sup>2</sup>
WC	2,12 m <sup>2</sup>

### OG

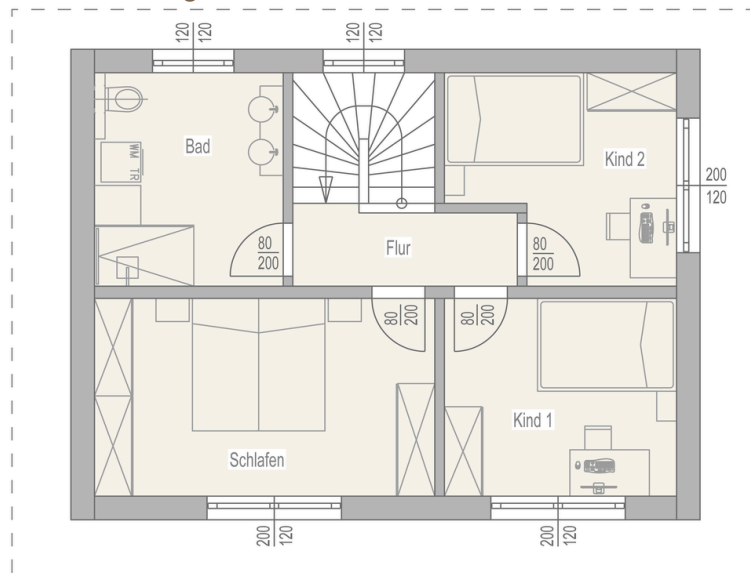
Bad	9,18 m <sup>2</sup>
Schlafen	15,34 m <sup>2</sup>
Flur	3,89 m <sup>2</sup>
Kind 1	10,46 m <sup>2</sup>
Kind 2	9,73 m <sup>2</sup>

# GRUNDRISSSE HOLZFÜHLHAUS 100

Erdgeschoss



Obergeschoss







Symbolbild 120 m<sup>2</sup> Variante Holz (silber)  
in Lärche natur oder verschiedenen Farben

# HOLZFÜHLHAUS 120

## RAUMLISTE

### EG

Kochen   Essen   Wohnen	46,90 m <sup>2</sup>
Gang   Garderobe	9,17 m <sup>2</sup>
Technik- und Abstellraum	3,56 m <sup>2</sup>
WC	2,06 m <sup>2</sup>

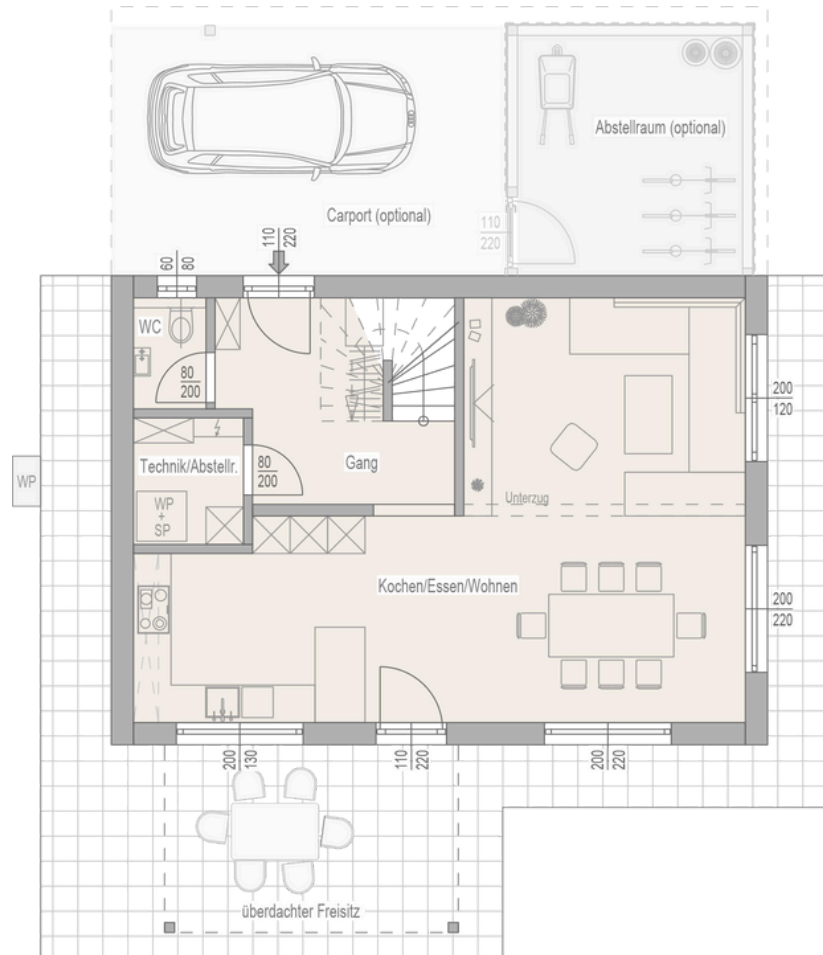
### OG

Bad	9,41 m <sup>2</sup>
Schlafen	14,88 m <sup>2</sup>
Flur   Büro	13,60 m <sup>2</sup>
Kind 1	10,40 m <sup>2</sup>
Kind 2	10,40 m <sup>2</sup>

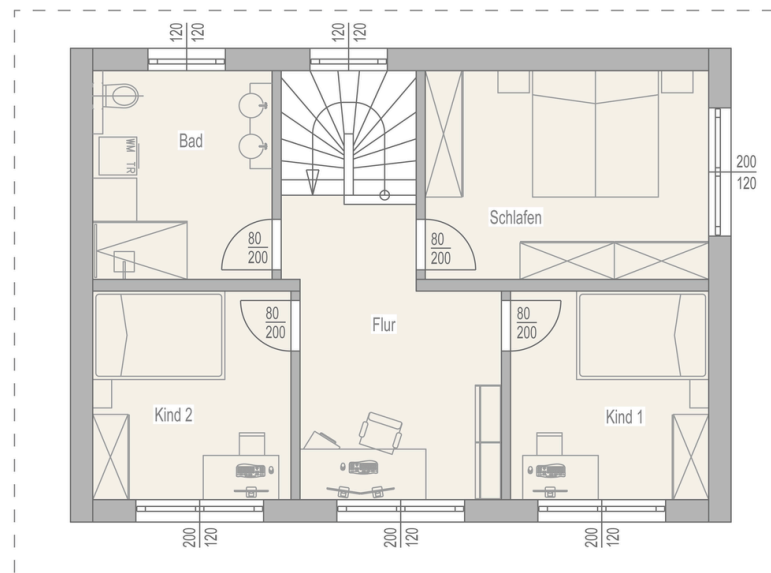


# GRUNDRISSSE HOLZFÜHLHAUS 120

## Erdgeschoss



## Obergeschoss



FASSADENVARIANTEN WÄHLBAR. PUTZFASSADE IST IM PREIS INKLUDIERT.  
VARIANTEN: PUTZFASSADE | HOLZFASSADE | PUTZ/HOLZFASSADEN KOMBI



Symbolbild 150 m<sup>2</sup> Variante  
Putz|Holz Lärche natur

# HOLZFÜHLHAUS 150

## RAUMLISTE

### EG

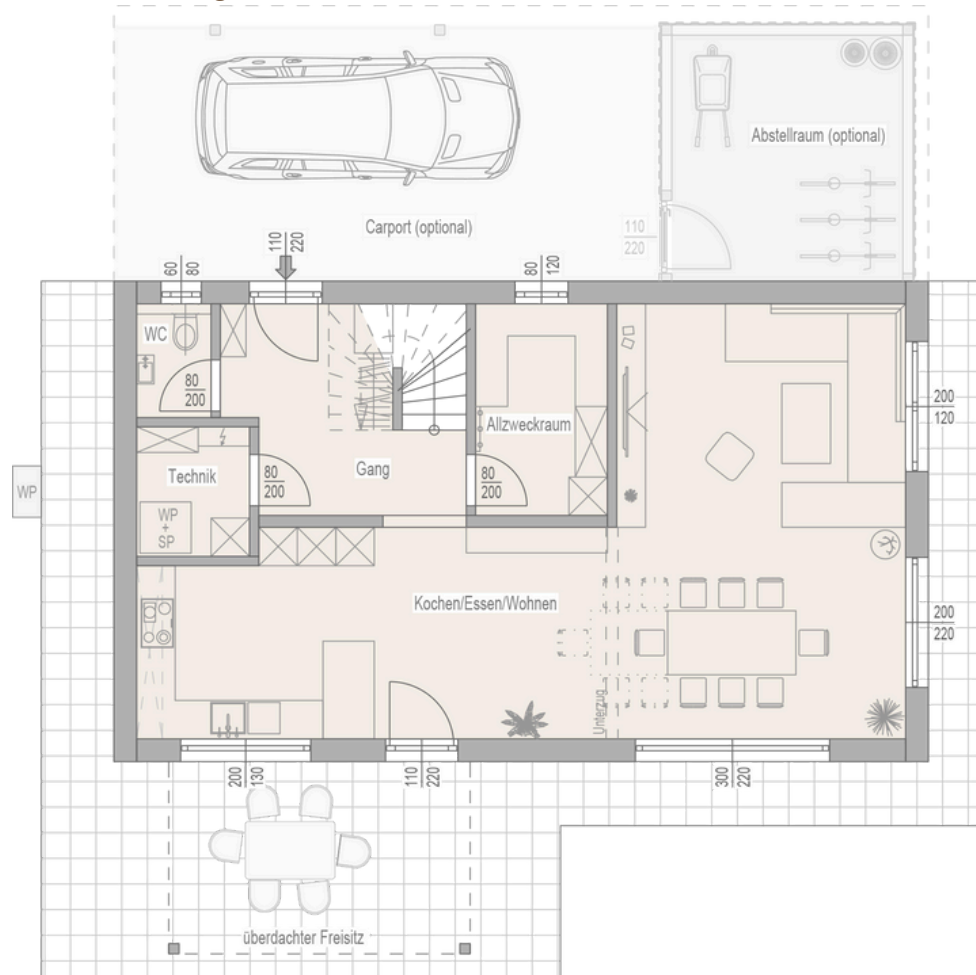
Kochen   Essen   Wohnen	54,17 m <sup>2</sup>
Gang   Garderobe	9,17 m <sup>2</sup>
Technik- und Abstellraum	3,56 m <sup>2</sup>
WC	2,06 m <sup>2</sup>
Allzweckraum	6,79 m <sup>2</sup>

### OG

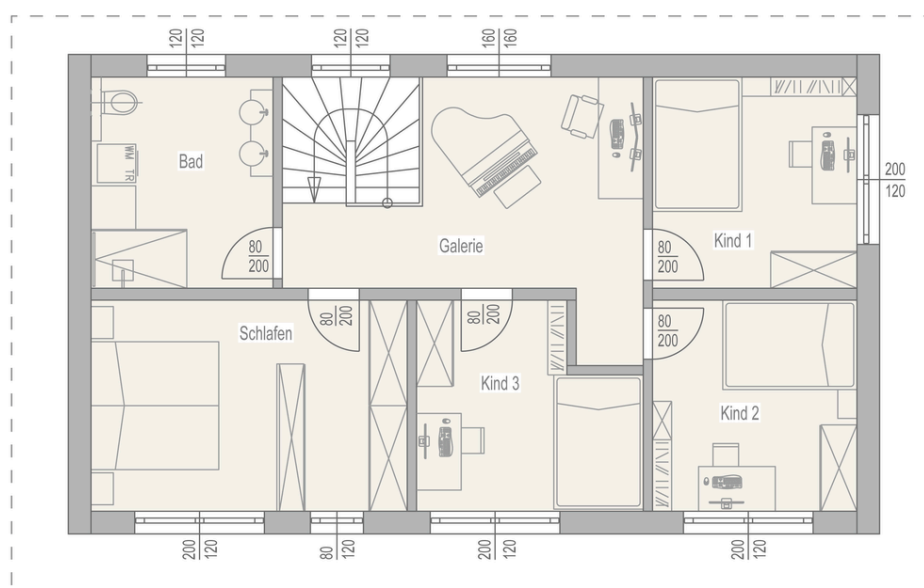
Bad	9,41 m <sup>2</sup>
Schlafen	16,35 m <sup>2</sup>
Flur   Arbeit	15,70 m <sup>2</sup>
Kind 1	10,57 m <sup>2</sup>
Kind 2	10,57 m <sup>2</sup>
Kind 3	10,33 m <sup>2</sup>

# GRUNDRISSSE HOLZFÜHLHAUS 150

Erdgeschoss



Obergeschoss



FASSADENVARIANTEN WÄHLBAR. PUTZFASSADE IST IM PREIS INKLUDIERT.  
VARIANTEN: PUTZFASSADE | HOLZFASSADE | PUTZ/HOLZFASSADEN KOMBI





# ZUSAMMENFASSUNG WÄHLE DEINE VARIANTE

## HOLZFÜHLHAUS



HOLZFÜHLHAUS 100M<sup>2</sup>

AUSSEN FERTIG

INKL. TERRASSENÜBERDACHUNG:  
AB OBERKANTE BODENPLATTE

€ 219.290,--

SCHLÜSSELFERTIG

INKL. TERRASSENÜBERDACHUNG  
AB OBERKANTE BODENPLATTE

€ 393.060,--



HOLZFÜHLHAUS 120M<sup>2</sup>

AUSSEN FERTIG

INKL. TERRASSENÜBERDACHUNG:  
AB OBERKANTE BODENPLATTE

€ 242.750,--

SCHLÜSSELFERTIG

INKL. TERRASSENÜBERDACHUNG  
AB OBERKANTE BODENPLATTE

€ 417.910,--



HOLZFÜHLHAUS 150M<sup>2</sup>

AUSSEN FERTIG

INKL. TERRASSENÜBERDACHUNG:  
AB OBERKANTE BODENPLATTE

€ 282.535,--

SCHLÜSSELFERTIG

INKL. TERRASSENÜBERDACHUNG  
AB OBERKANTE BODENPLATTE

€ 479.930,--

ALLE PREISE SIND INKL. STEUER UND GELTEN BIS JÄNNER 2027 IM UMKREIS  
VON 70 KM AB PLZ 6604. (OHNE BAUNEKENKOSTEN).

TERMINVEREINBARUNG:

ODER ÜBER UNSER FORMULAR



Jakob Saurer  
traumhaus@holzbau-saurer.com  
+43 5672 63357



# AUSBAUSTUFENLISTE

## AUSSEN FERTIG

Wände/Decke/Dach	Konterlattung 60/80mm Nadelholz
	Diffusionsoffene Unterdachbahn erhöht Regensichere
Sockelbereich:	Vordachschalung Fichte/Rauschalung 24mm
Abdichtung im Sockelbereich mit einlagiger Bitumenbahn	Aufdachsparren Leimholz Fichte
	Wärmedämmung mit Holzfaserplatten 240mm
	Dampfbremse
Außenwände Standard:	Kreuzlagenholz 60mm Fichte Sichtqualität
Silikatoberputz auf mineralischem gewebearmierten Unterputz	U-Wert 0,16 W/m²K
Vollwärmeschutz mit Holzfaserdämmung 160mm	
Gipsfaserplatte 12,5mm	<b>Fenster &amp; Terrassentüren:</b>
Holzständerwerk 160mm	Holz-Aluminiumfenster der Fa. Gaulhofer
Wärmedämmung Holzfaserdämmplatte 160mm	Fichte Klarlasur matt
Dampfbremse	Aluschale RAL7016m
Gipsfaserplatte 12,5mm	3-fach Isolierverglasung $U_g = 0,6$ und $0,7 \text{ W/(m}^2\text{K)}$
U-Wert 0,12 W/m²K	bodentiefe Verglasungen mit 3-fach Sicherheitsglas
	Brüstungssicherung bei Fenster im OG mit Parapethöhe unter 1,0m mit Verbundsicherheitsglas
Außenwände Variante:	
Fassadenschalung (lt. Preisliste)	<b>Dachentwässerung</b>
Hinterlüftungslattung 35/60mm Fichte	<b>Spengler:</b>
Windpapier Omega schwarz	Regenrinnen Colorblech RAL7016
Unterkonstruktion 60/160mm	Fallrohre Colorblech RAL7016 (bis OK Fundamentplatte)
Wärmedämmung Holzfaserplatte 160mm	Windladenverblechung und -abdeckung Colorblech RAL7016
Gipsfaserplatte 12,5mm	Einlaufblech Uginox
Holzständerwerk 160mm	
Wärmedämmung Holzfaserdämmplatte 160mm	<b>Außenfensterbänke</b>
Dampfbremse	Aluminiumfensterbank RAL7016m
Gipsfaserplatte 12,5mm	
U-Wert 0,12 W/(m²K)	<b>Haustüre</b>
	Gaulhofer Aluminium Haustüre
Innenwände:	Glasauschnitt Verbundsicherheitsglas
Gipsfaserplatte 12,5mm	Stoßgriff Edelstahl matt
Holzständerwerk 120mm/160mm	Edelstahlrdrücker innen
Schalldämmung Holzfaserdämmplatte 80mm	5-fach Verriegelungshakengetriebe
Gipsfaserplatte 12,5mm	
	<b>Einreichplan:</b>
Decken über EG:	Erstellen der kompletten Einreichplanung mit Bauantrag.
Kreuzlagenholz 90mm Fichte Sichtqualität	Naturmaße nehmen, erstellen der erforderlichen Fundament-
	abstimmungspläne sowie Erstellen des Energieausweises.
Pultdach:	TBO § 31 Plan bauseits –wird von Holzbau Saurer mitorganisiert.
2-lagige Bitumenabdichtung	Gerechnete Schneelast mit Standort Höfen
Bituminöse Trennlage	Bauleitung für oben genannten Leistungen ist inklusive!
Rauschalung 24mm	



# AUSBAUSTUFENLISTE

## SCHLÜSSELFERTIG

WIE AUSSEN FERTIG UND ZUSÄTZLICH:

Bauwerksabdichtung	Bodenfliesen:
Abdichtung Rohdecke:	Keramischer Fliesenbelag 30x60cm lt. Muster
Bauwerksabdichtung im Badezimmer auf der Rohdecke mit	
Bitumenkautschukbahn in der Fläche inkl. Hochzug bis	Bad:
Oberkante Estrich, im Spritzwasserbereich mit Dichtungsband	Abdichtung Wand und Boden lt. Ö-Norm
für Verbundabdichtung durch Fliesenleger. Durchführungen	Keramischer Fliesenbelag, Höhe 1,20m, Duschbereich 2,40m
oder Leitungen werden mit passenden	Flächen lt. Badplan,
Manschetten abgedichtet.	
	Sonstige Wandflächen:
Fußbodenaufbau	Wandflächen fugenlos gespachtelt (Q2) und mit mineralischer
Zementestrich EG	Farbe gestrichen, Fensterleibungen in Holz lackiert
Dämmung 60mm	
Trittschalldämmung 30mm	
Heizestrich ca. 65mm	Sanitärinstallation:
Zementestrich OG	Wasserleitung:
Ausgleichsschüttung 60mm	Kalt- und Warmwasserleitungen aus Kunststoff,
Trittschalldämmung 30mm	Abwasserleitungen in Kunststoff nach Ö-Norm
Heizestrich ca. 65mm	
	WC EG:
Innenfensterbänke	Wand-WC Tiefspüler Optima 36x54,5cm, spülrandlos weiß
Fichte Klarlasur matt, WC und Bad gefliest	WC-Sitz Optima mit Deckel Optima Z mit Absenkautomatik
	Betätigungsplatte Geberit Sigma 01, 2-Mengen Spülung, weiß
Innentüren	Handwaschbecken Saphir Verity Design 2.0 50x25cm
Futterstocktüren als Drehtür einflügelig glatt,	Waschtischmischer Hansgrohe Logis Chrom, mit Ablaufgarnitur
Echtholz furnier Eiche ohne Ast, Oberfläche geschliffen und	
lackiert, Inkl. Drücker und WC-Schloss (Bad, WC) lt. Muster	Bad OG:
Durchgangslichte 800x2000mm	Wand-WC Tiefspüler Optima 36x54,5cm, spülrandlos weiß
	WC-Sitz Optima mit Deckel Optima Z mit Absenkautomatik
Innentreppe	Betätigungsplatte Geberit Sigma 01, 2-Mengen Spülung, weiß
Innentreppe Standard:	Doppelwaschtisch Optima L 125x50cm, weiß
1/2 gewendelte offene Treppe. Wangen in Fichte 50mm stark,	2 Waschtischmischer Hansgrohe Logis chrom, m. Ablaufgarnitur
Trittschallmatten in Kernbuche Parkettverleimt 43mm stark.	Brausetasse Ideal Standard Ultra Flat 1400x900mm, weiß
Abschlussgeländer und Handlauf in Kernbuche mit senkrechten	Brausestange Optima L chrom 100cm, Brauseschlauch 160cm
Staketen in Edelstahl. Oberfläche geschliffen und lackiert oder	Handbrause Optima L chrom, D 12cm
geölt.	Opt4P Walk-In Wandprofil silber, 140x200cm, ESG 8mm
	Kalt- und Abwasseranschluss für Waschmaschine
Innentreppe Variante:	
Ausführung Trittschallmatten in Eiche mit Ast, geschliffen und geölt	Küche:
	Kalt- Warm- und Abwasseranschluss für Spülbecken mit
Fußböden	Verteilerventil für Spülmaschine (Kaltwasseranschluss)
Parkett Standard:	Installation erfolgt Aufputz
Scheucher Schiffsboden Eiche astig, gebürstet, geölt,	
Trittschallmatte, schwimmend auf Estrich verlegt.	
Sockelleisten Echtholz furniert, eckig	Garten:
	Gartenwasseranschluss als frostsichere Armatur an der
Parkett Variante:	Außenfassade als Aufputzinstallation, 1 Stk.
Scheucher Landhausdiele Eiche Country gebürstet, weiß geölt	
Scheucher Landhausdiele Eiche Country gebürstet, natur geölt	
Heizungsinstallation	Rauchmelder
Heizung:	...werden im Schlafzimmer, in den Kinderzimmern, im Wohnzimmer
Luft-Wasser-Wärmepumpe bestehend aus Außeneinheit und	sowie in den Diele im Erdgeschoss und Obergeschoss mit je
Kompakter Inneneinheit mit integriertem Warmwasserspeicher.	einem Rauchmelder ausgestattet
Baugröße der Anlage passend zum Bedarf des Hauses.	
Inkl. Betonsockel und Sockelverblechung für Außeneinheit.	



Verteilung:	Optionen
Wärmeverteilung erfolgt über Fußbodenheizung	Sonnenschutzpaket
Elektroinstallation	Raffstores Modulo der Fa. Roma, Führungsschienen in RAL7016, Z-Lamelle 81, Behang in Standardfarbe lt. Kollektion, Funkmotor, je 1 Stück 1-Kanal Sender Smooove io mit Rahmen Pure weiß.
Die elektrischen Installationen beginnen ab E-Verteiler/ Zählerschrank (Hauptsicherung). Die elektrische Installation wird laut ÖVE-Vorschriften ausgeführt.	Anschluss durch Elektriker
Der Zählerschrank wird nach Vorschrift des jeweiligen Versorgungsunternehmens hergestellt	100m²:
Elektroschalter und -dosen in Busch Jäger Balance Si Alpinaweiß - gemäß Musterkollektion	1 Stk 2000x1300mm
In den Kosten nicht inkludierte Leistungen:	1 Stk 1100x2200mm
*Video-/Sprechanlage	2 Stk 2000x2200mm
*W-Lan / Netzwerkkomponenten (SAT, Internet alternativ)	4 Stk 2000x1200mm
*Videoüberwachung	120m²:
*E-Ladestation (Option)	1 Stk 2000x1300mm
*Beleuchtung	1 Stk 1100x2200mm
*Sonnenschutz (Option)	2 Stk 2000x2200mm
*Anschlüsse Telekom oder LWL	5 Stk 2000x1200mm
*Raumtemperaturregelung	150m²:
	1 Stk 2000x1300mm
Beleuchtungsrohinstallation	1 Stk 1100x2200mm
3 Deckenauslässe mit Schalter im Wohnzimmer bzw. Kochen  Wohn- /Esszimmer	1 Stk 3000x2200mm
1 Wandauslass für Außenbeleuchtung neben der Haustür (mit Innenschaltung)	1 Stk 2000x2200mm
1 Wandauslass auf der Terrasse (Innenschaltung)	5 Stk 2000x1200mm
1 Deckenauslass mit Schalter (1 Schalterstellt)	1 Stk 800x1200mm
°Wohnzimmer	
°Esszimmer	Carport
°Technik	Konstruktion Dach:
°Abstellraum (wenn vorhanden)	2-lagige Bitumenbahn
1 Wandauslass mit Schalter (1 Schaltstelle)	Bituminöse Trennlage
°WC	Wandaufbau:
1 Deckenauslass mit Wechselschaltung (2 Schaltstellen)	Fasenschalung Fichte 24mm
°Küche	Säulen, Pfetten und Sparren in Leimholz Fichte Sichtqualität
°Kind 1	Windläden und Keillatten (Unterkonstruktion Spengler)
°Kind 2	Abmessungen Hauslängex4,30m
1 Decken- und 1 Wandauslass mit Schalter (1 Schaltstelle)	Spengler:
°Bad	Regenrinnen Colorblech RAL7016
1 Deckenauslass mit Kreuzschaltung (3 Schaltstellen)	Fallrohre Colorblech RAL7016 (bis OK Fundament)
°Schlafen	Windladenverblechung und -abdeckung Colorblech RAL7016
2 Deckenauslässe mit Wechselschaltung (2 Schaltstellen)	Einlaufblech Uginox
°Gang   Diele	
2 Deckenauslässe mit Kreuzschaltung (4 Schaltstellen)	
°Flur	Abstellraum
2 Wandauslässe mit Taster (Treppenlichtschaltung) 2 Schaltstellen	Wände Fichte Silverwood
	Wandkonstruktion aus Säulen und Querbalken, Außen beplankt
Steckdosen	mit Fassadenschalung sägerau in Fichte 2-fach, 3-seitig mit Adler Silverwood nach Farbkollektion gestrichen.
Doppelsteckdosen:	
4 x Wohnen   Essen	Wände Lärche natur
3 x Küche	Wandkonstruktion aus Säulen und Querbalken, (Fichte)
1 x Bad	Außen beplankt
1 x Abstellraum	mit Fassadenschalung sägerau in Lärche natur.
Doppelsteckdosen mit Datendose:	Terrassenüberdachung
1 x Kind 1	Konstruktion:
1 x Kind 2	2-lagige Bitumenbahn
1 x Flur	Bituminöse Trennlage
(3 Fach Kombi)	Fasenschalung Fichte 24mm
Einzelne Steckdosen in Kombination und einzeln:	Säulen, Pfetten und Sparren in Leimholz Fichte Sichtqualität
2 x Technik	Windläden und Keillatten (Unterkonstruktion Spengler)
5 x Küche	4,70 x 3,00m
1 x WC	
3 x Gang   Diele	Terrassenboden Lärche
1 x Abstellraum	Fußbodenrost aus Lärchendielen 92/32 mm (gehobelt und gebürstet) auf Verstellfüße und Aluminium Unterkonstruktion 40/60mm RAL 9005 schwarz montiert. Verdichteter Unterbau ist bauseits zu erstellen. 4,7 x 3,0m
3 x Bad	
2 x Kind 1	Photovoltaikanlage
2 x Kind 2	Liefern und montieren einer PV-Anlage mit 20 Stk Solarwatt Paneelen Vision GM 3.0 pure, 380Wp Hauptleistungs-kategorie (Doppel-Glasmodule). Dachmontagesystem ohne Dachdurchdringung, Fronius SymoGEN24 6.0 Standard (Komponenten alle in Europa produziert)
3 x Schlafen	
4 x Flur	
1 x Wohnen	
3fach Steckdosen mit 2fach Daten- und Antennendose:	
1 x Wohnen TV	Bauleitung
1 x Schlafen TV	Bauleitung für oben genannte Leistungen inklusive.

# ANMERKUNGEN

Bauliche Voraussetzung für die Tiroler Wohnbauförderung sind gegeben.  
Für den Erhalt der Zusatzförderung "luftdichte Gebäudehülle" lt. Wohnbauförderung ist der erforderliche Blower Door Test nach Abschluss der Rohbauarbeiten durchzuführen.  
Dieser ist im Preis **inklusive**.

Es wird ausdrücklich darauf hingewiesen, dass die in den Plänen enthaltenen Einrichtungsgegenstände nur unverbindliche Gestaltungs- bzw. Installationsvorschläge und im vorläufigen Kaufpreis nicht enthalten sind.

Eingebaute Sanitärgegenstände sind (bei Variante Schlüsselfertig) im Preis **inklusive**.  
Vertragsgegenstand sind nur jene Einrichtungsgegenstände bzw. Installationen, welche in der Bau- und Ausstattungsbeschreibung ausdrücklich angeführt sind.  
In den Technikräumen werden die Installationsleitungen teilweise mit Aufputz hergestellt.  
Elektroverteiler und Prüfprotokoll sind im Leistungsumfang enthalten.

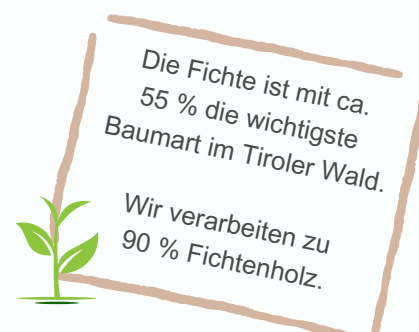
Ein Musterkoffer zur Veranschaulichung der im Preis inkludierten Fliesen, Böden, Fenster, Fassadenmuster und Schaltermaterialien steht bereit.

Erd- und Baumeisterarbeiten inkl. Grundleitungen erfolgen bauseits. (Nicht enthalten)

Genaue Anforderungen für die Baubewilligung sind im Vorfeld mit der Baubehörde abzuklären und können gerne als zusätzliche Leistung beauftragt werden.  
Für jeden Bauherren fallen Baunebenkosten an wie z.B. Gebühren an die Gemeinde, Vermessungsarbeiten, Notar etc.)

Wir weisen auf die Einhaltung des Baukoordinationsgesetzes hin:  
[www.wko.at/oe/gewerbe-handwerk/bau/bauarbeitenkoordination-leitlinie.pdf](http://www.wko.at/oe/gewerbe-handwerk/bau/bauarbeitenkoordination-leitlinie.pdf)  
Diese Leistung liegt beim Bauherren.

Änderungen vorbehalten.  
Stand Mai 2025





# HEIZSYSTEM: LUFTWÄRMEPUMPE

IPUMP ALM 4-8 BZW. 4-12.

INVERTERGEREGELTE KOMPAKT-  
WÄRMEPUMPE MIT INTEGRIERTEM  
TRINKWASSERSPEICHER

- Extrem leise
- Hocheffiziente Wärmepumpe
- inkl. Sockelblech und Fundament
- Navigator 2.0 Regelung mit 7" Farb-Touchdisplay
- Geringe Stellfläche (Inneneinheit) - nur 0,45 m<sup>2</sup>
- Heizung und Warmwasser
- Photovoltaikregelung
- Sprachsteuerung der wichtigsten Funktionen





# HOLZ ALU FENSTER

## FUSIONLINE 94

...sind eine gelungene Verbindung zwischen der Schönheit und dem Charme eines Holz-Fensters und der garantierten Beständigkeit von Aluminium als unverwüstlichen Schutzschild im Außenbereich. Mit Bautiefen von 94 mm bzw. 108 mm und überzeugenden Dämmwerten lassen sich alle Anforderungen an ein modernes Bauelement erfüllen. FUSIONLINE ist recyclinggerecht konstruiert, kommt ohne PU-Schäume aus und entspricht damit auch gehobenen ökologischen Ansprüchen.

## HAUSTÜRE

Einflügelige Tür. Maße 1100 mm x 2200 mm  
Farbe außen und innen: RAL 7016 matt (anthrazitgrau matt)  
Glas außen und innen VSG 6 mm, Glas mittig Klar, 3-fach Isoglas (0,5 W/m²K)  
Drücker und Rosette innen Edelstahl matt  
Alu mini Pflegeset inkl. Wartungs- und Pflegehinweis  
5-fach Verriegelung mit Rundbolzen und Haken - Edelstahl  
Standard Profilzylinder mit Not- und Gefahrenfunktion und 6 Schlüsseln  
Fußpunkt Aluminium thermisch getrennt - eloxiert.

DIE FIRMA GAULHOFER IST EIN  
TRADITIONSUNTERNEHMEN AUS ÖSTERREICH.

**GAULHOFER**  
DER HOLZFENSTER-PIONIER



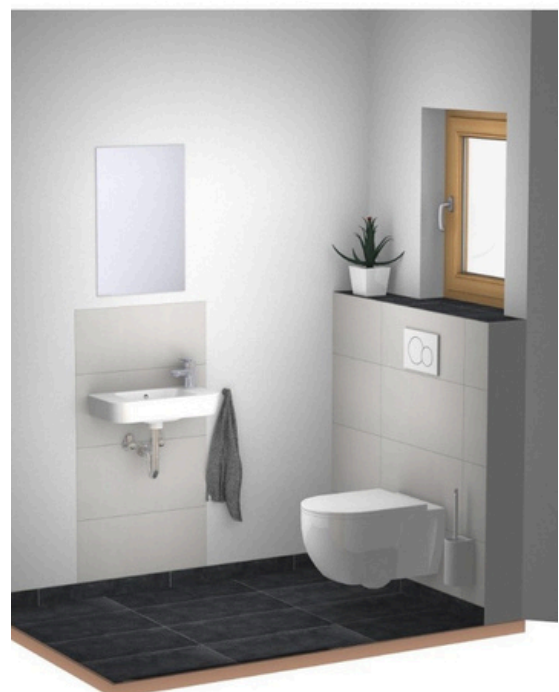


Badezimmer Obergeschoss



## SANITÄR

EINGEBAUTE SANITÄRGEGENSTÄNDE SIND BEI DER  
VARIANTE SCHLÜSSELFERTIG INKLUSIVE





# TERRASSENÜBERDACHUNG INKLUSIVE

Konstruktion: 2-lagige Bitumenbahn, Bituminöse Trennlage  
Fasenschalung Fichte 24mm, Säulen, Pfetten und Sparren in Leimholz  
Fichte Sichtqualität. Windläden und Keillatten (Unterkonstruktion  
Spengler) 4,70 x 3,00m

Spengler: Regenrinnen Colorblech RAL7016, Fallrohre Colorblech  
RAL7016 (bis OK Fundament) Windladenverblechung  
und -abdeckung Colorblech RAL7016, Einlaufblech Uginox

## E - LADESTATION OPTION

1 Wallbox 11 kW, Typ 2 Kabel

Wallbox Heimladestation für Elektrofahrzeuge nach IEC 61851-1, 3x mit  
Freigabeeingang, 3-phasig, fest angeschlossenes Ladekabel 5 m mit  
Ladekupplung Typ 2 Max. Leistung pro Ladepunkt: 11kW  
Ladestrom (min-max): 6A - 16A Nennanschlussleistung: 11kW  
Absicherung: FI 40A 3p C 30mA Typ A, integr. DC-Fehlerstromerkennung  
(6mA) BxHxT: 205x422x124 mm



# HOLZFASSADE

## (VARIANTEN)



① Silber



② Grau  
aluminium



③ Fichte hell  
geflämmt



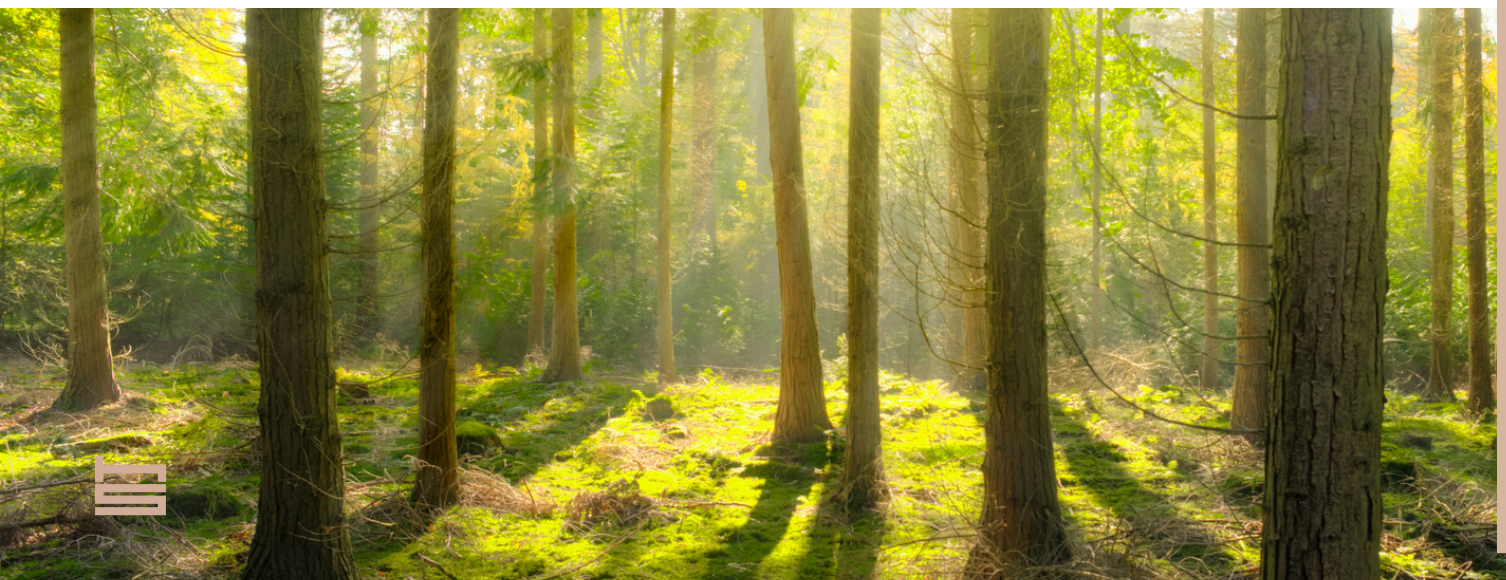
④ Altgrau

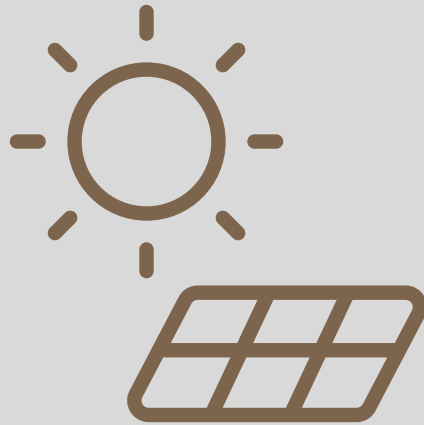


⑤ Lärche  
natur

- ① – ④ Fichtenfassade mit ADLER SILVERWOOD in verschiedenen Farben.  
⑤ Lärchenfassade NATUR.

FIX FERTIG GEPLANT.  
AUSSEN INDIVIDUELL GESTALTBAR.





## OPTION PHOTOVOLTAIK

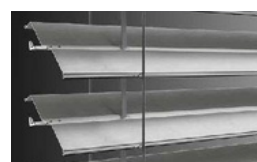
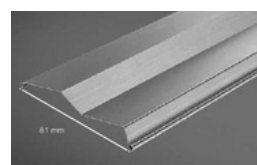
Liefern und montieren einer PV-Anlage  
mit 20 Stk Solarwatt Paneelen Vision GM 3.0 pure,  
380Wp Hauptleistungsklasse (Doppel-Glasmodule). Dachmontagesystem ohne  
Dachdurchdringung, Fronius SymoGEN24 6.0 Standard  
(Komponenten alle in Europa produziert)  
Wechselrichter Fronius





## OPTION SONNENSCHUTZ

Als Marke für Sonnenschutzsysteme ist die ROMA KG in Deutschland führend. Seit über 40 Jahren generiert das mittelständische Unternehmen kontinuierliches Wachstum durch stetige Optimierung der Klassiker und Entwicklung innovativer Neuheiten. Für den langfristigen Erfolg engagieren sich fast 1.600 Mitarbeiter an sechs Standorten und liefern Rollläden, Raffstoren, Textilscreens und Garagentore nach Deutschland, Österreich, Schweiz, Frankreich und Benelux.







## OPTION SONNENSCHUTZ

Raffstores: Raffstores Modulo der Fa. Roma, Führungsschienen in RAL7016, Z-Lamelle 81, Behang in Standardfarbe lt. Kollektion, Funkmotor, je 1 Stück 1-Kanal Sender Smoove io mit Rahmen Pure weiß. Anschluss durch Elektriker

100m<sup>2</sup>: 1 Stk 2000x1300mm

1 Stk 1100x2200mm

2 Stk 2000x2200mm

4 Stk 2000x1200mm

120m<sup>2</sup>: 1 Stk 2000x1300mm

1 Stk 1100x2200mm

2 Stk 2000x2200mm

5 Stk 2000x1200mm

150m<sup>2</sup>: 1 Stk 2000x1300mm

1 Stk 1100x2200mm

1 Stk 3000x2200mm

1 Stk 2000x2200mm

5 Stk 2000x1200mm

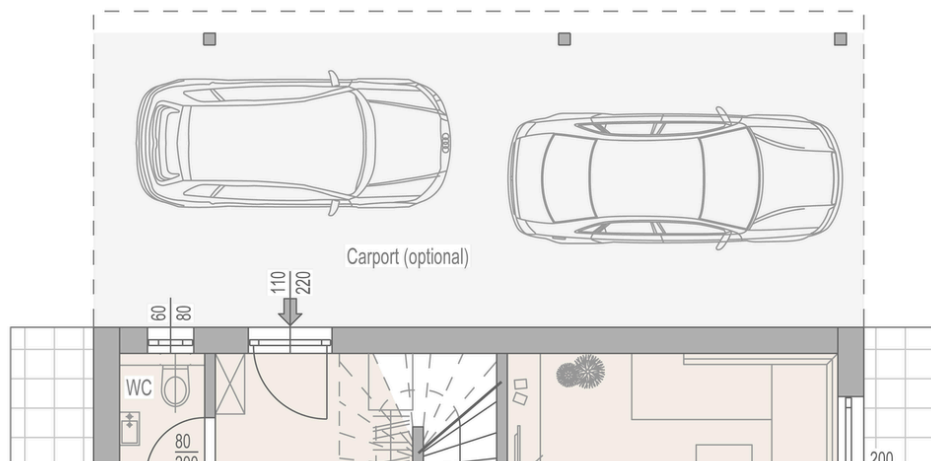
1 Stk 800x1200mm



## OPTION CARPORT

Konstruktion: 2-lagige Bitumenbahn  
Bituminöse Trennlage  
Fasenschalung Fichte 24mm  
Säulen, Pfetten und Sparren in Leimholz Fichte Sichtqualität  
Windläden und Keillatten (Unterkonstruktion Spengler)  
Abmessungen ganze Hauslänge x 4,30 m

Spengler: Regenrinnen Colorblech RAL7016  
Fallrohre Colorblech RAL7016 (bis OK Fundament)  
Windladenverblechung und -abdeckung Colorblech RAL7016  
Einlaufblech Uginox





## OPTION ABSTELLRAUM

Wände in Fichte Silverwood

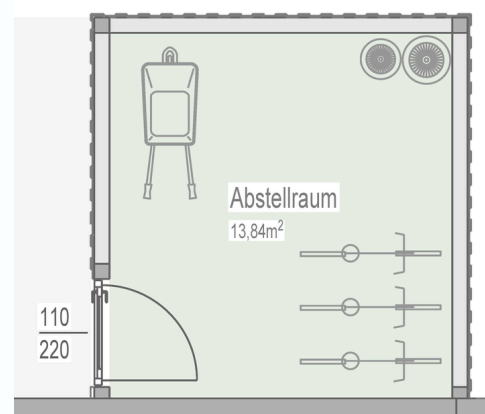
Wandkonstruktion aus Säulen und Querbalken.

Außen beplankt mit Fassadenschalung sägerau in Fichte 2-fach,  
3-seitig mit Adler Silverwood nach Farbkollektion gestrichen.

Wände Lärche natur Wandkonstruktion aus Säulen und Querbalken,

Außen beplankt mit Fassadenschalung sägerau in Lärche Natur.

Nur in Kombination mit Carport möglich.





# AUFPREISE OPTIONEN

Aufpreise Optionen bei Hausvariante:      1 0 0 M<sup>2</sup>      1 2 0 M<sup>2</sup>      1 5 0 M<sup>2</sup>

Carport	€	16 090,00	€	18 100,00	€	20 470,00
Carport und Abstellraum Silverwood	€	21 050,00	€	23 060,00	€	25 430,00
Carport und Abstellraum Lärche Natur	€	21 350,00	€	23 360,00	€	25 680,00

Photovoltaik	€	16 980,00	€	16 980,00	€	16 980,00
--------------	---	-----------	---	-----------	---	-----------

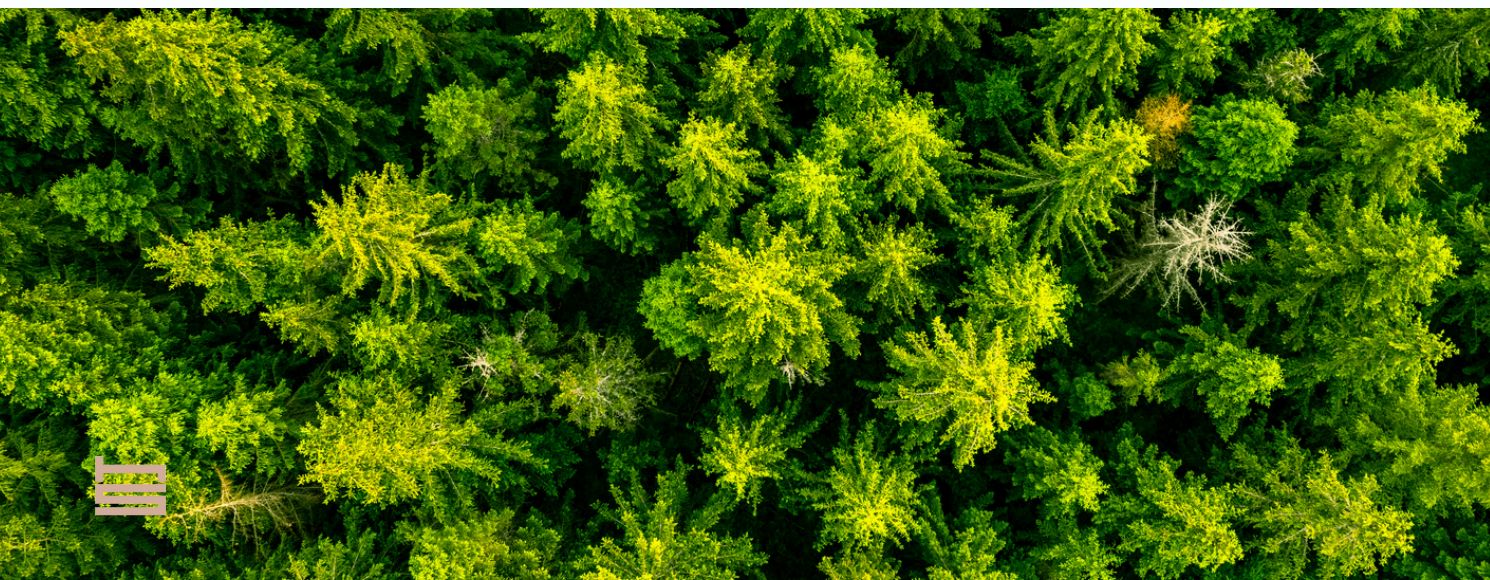
Sonnenschutzpaket	€	10 250,00	€	11 490,00	€	13 610,00
-------------------	---	-----------	---	-----------	---	-----------

Treppe und Eiche	€	1 285,00	€	1 285,00	€	1 285,00
------------------	---	----------	---	----------	---	----------

Holzfassade EG Silverwood	€	4 960,00	€	5 515,00	€	6 070,00
Holzfassade OG Silverwood	€	5 515,00	€	6 070,00	€	6 620,00
Holzfassade EG Lärche natur	€	5 560,00	€	6 180,00	€	6 790,00
Holzfassade OG Lärche natur	€	6 500,00	€	6 790,00	€	7 420,00

Parkett als Landhausdiele weiß geölt	€	1 870,00	€	2 365,00	€	2 910,00
Parkett als Landhausdiele natur geölt	€	1 490,00	€	1 890,00	€	2 320,00

Alle Preise inkl. Steuer



# BAUSTOFFE

Als Holzbaufirma legen wir größten Wert darauf, nachhaltige und ökologische Materialien in unseren Häusern zu verwenden. Unsere Philosophie beruht auf dem Prinzip, dass der Bau von Häusern nicht nur funktional und ästhetisch ansprechend, sondern auch umweltfreundlich und ressourcenschonend sein sollte.



## NACHHALTIGKEIT ALS GRUNDPFEILER UNSERES HANDELNS

Holz ist das Herzstück unserer Bauweise. Es ist nicht nur ein nachwachsender Rohstoff, sondern hat auch eine hervorragende CO<sub>2</sub>-Bilanz. Bäume nehmen während ihres Wachstums CO<sub>2</sub> auf und speichern es über ihre gesamte Lebensdauer hinweg. Indem wir Holz als Baumaterial nutzen, tragen wir aktiv zur Reduktion von Treibhausgasen bei.

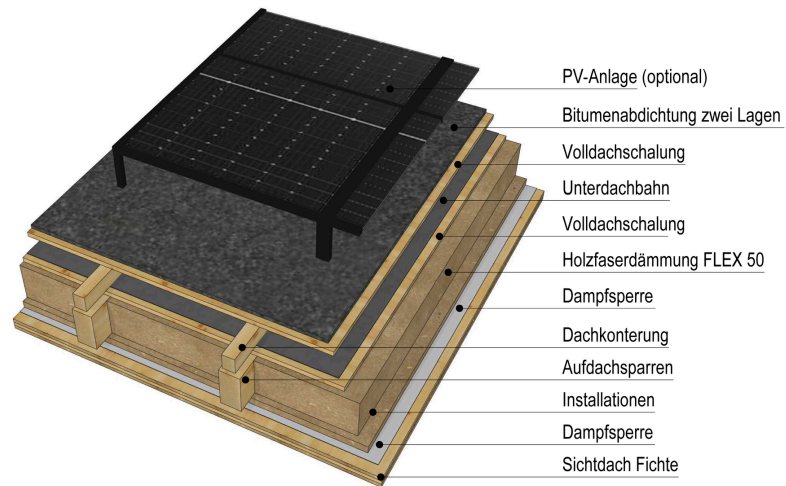
## ÖKOLOGISCHE MATERIALIEN FÜR GESUNDES WOHNEN

Neben Holz setzen wir auf eine Vielzahl weiterer ökologischer Baustoffe. Dämmmaterialien aus natürlichen Holzfasern sorgen nicht nur für ein angenehmes Raumklima, sondern sind auch biologisch abbaubar und schadstofffrei.

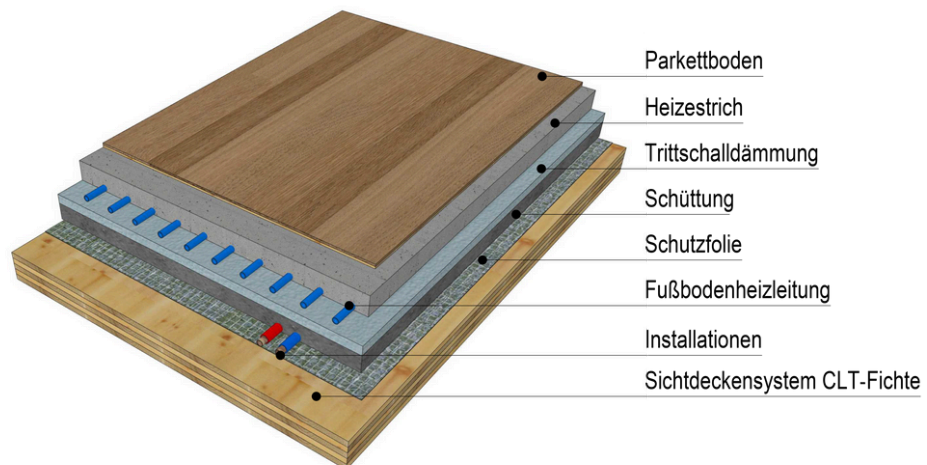




# DACHAUFBAU

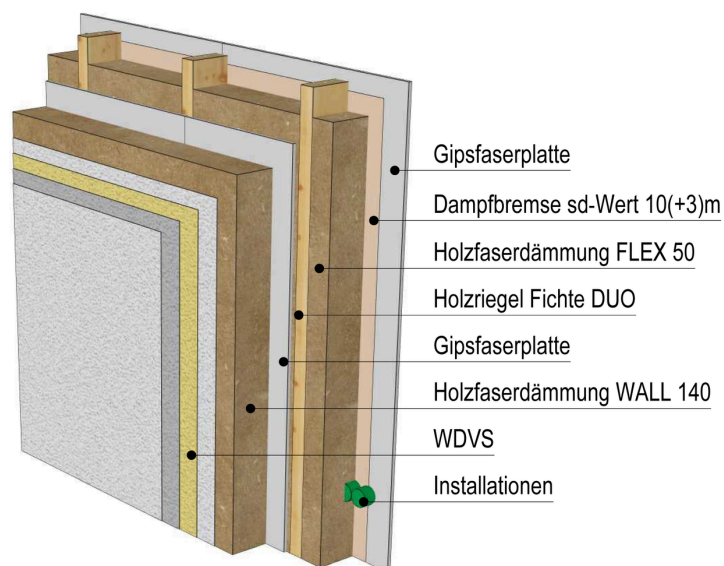


# DECKENAUFBAU

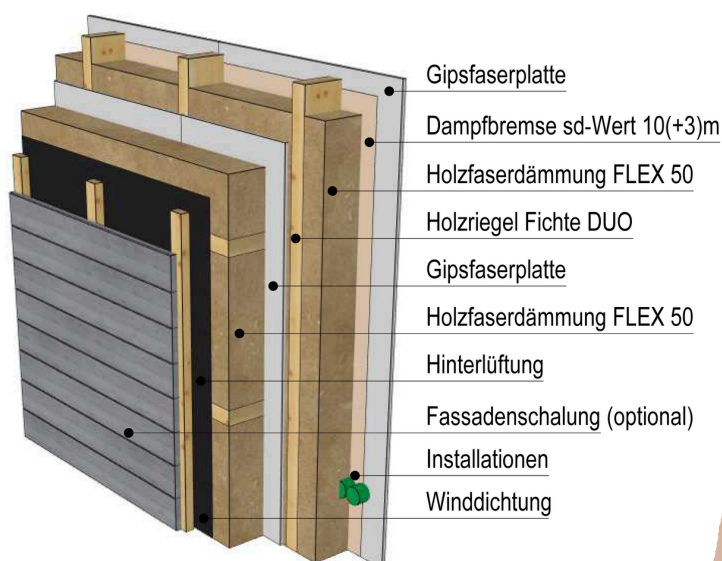




# WANDAUFBAU PUTZFASSADE

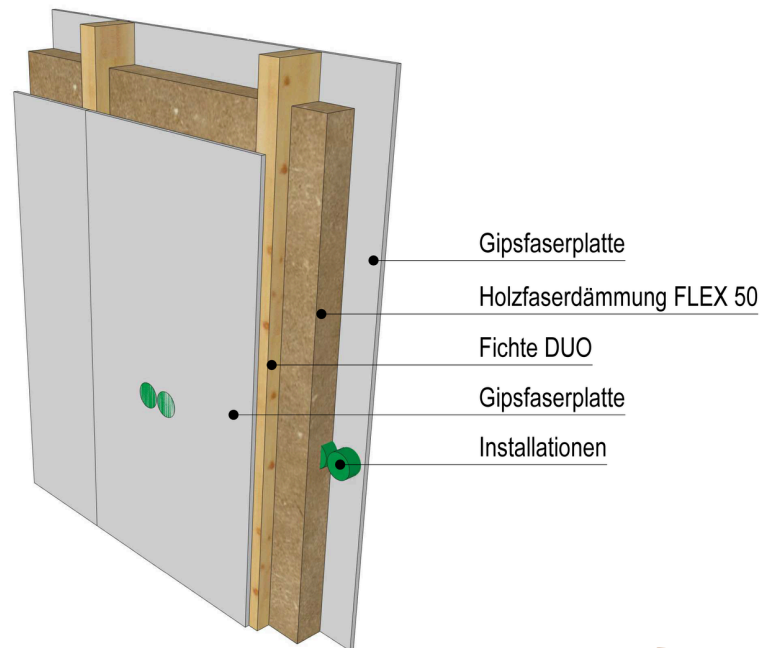


# WANDAUFBAU HOLZFASSADE HINTERLÜFTET



Holzfaserdämmstoffe sind nicht nur nachhaltig weil sie aus einem nachwachsenden Rohstoff sind - sie haben auch perfekte Speicherfähigkeiten.

# W A N D A U F B A U I N N E N W A N D



Gipsfaserplatten sind durch Gewebewehrungen auch für statische Anforderungen geeignet. Sie bieten Feuchte-, Brand- und Schallschutz in einem.



# WIR SIND HOLZBAU SAURER. DARUM LIEBEN WIR HOLZ:

## Holz ist ein Allroundtalent.

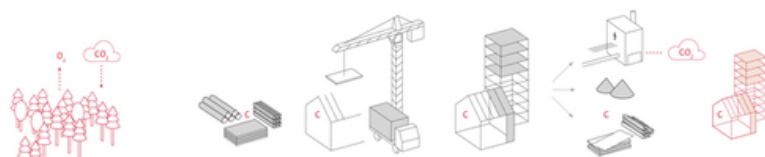
Es ist einer der ältesten, natürlichsten und vielseitigsten Baustoffe der Welt und kann sich zurecht nachhaltig und baubiologisch wertvoll nennen. Dazu strahlt Holz Behaglichkeit aus und steigert somit das Wohlbefinden aller Bewohner und Nutzer enorm.

Durch die individuellen Gestaltungsmöglichkeiten und die vielfältigen Einsatzvarianten schafft es eine ganz persönliche Atmosphäre und verleiht jedem Raum Wohlfühlcharakter.

Holz ist ein nachwachsender Rohstoff, der bei richtiger Verarbeitung und Wartung eine sehr lange Lebensdauer hat. Beispiele aus Skandinavien und Japan mit mehr als 1.000jährigen Stabkirchen und Tempelbauten zeigen, dass Holz, bei richtiger konstruktiver Anwendung, Jahrhunderte überdauern kann. Darüber hinaus ist es ein natürlicher Baustoff, was es zu einem idealen Baustoff für energieeffiziente und wohngesunde Gebäude macht. Ein weiterer Vorteil des nachhaltigen Bauens mit Holz ist, dass es umweltfreundlicher ist als andere Baumaterialien.

Im Vergleich zu Beton und Stahl verbraucht Holz um ein vielfaches weniger Energie bei der Herstellung und verursacht auch deutlich weniger CO<sub>2</sub>-Emissionen. Außerdem kann es aus lokalen Quellen bezogen werden, was die Transportkosten und -emissionen reduziert.

Holz als Baustoff punktet auch durch seine Flexibilität. Es kann in vielen verschiedenen Formen und Größen verarbeitet werden und ist daher für die Schaffung von offenen und luftigen Innenräumen und für die Gestaltung von Decken und Wänden bestens geeignet. Diese Flexibilität ergibt sich durch die Vielzahl an verfügbaren Roh- und Werkstoffen bzw. Kombinationen daraus. Aufgrund seines holzspezifischen, zellularen und komplexen Aufbaus hat Holz schon von Haus aus sehr gute wärmedämmende Eigenschaften. Kombiniert man das Holz als tragende Struktur (Holzriegelbau bzw. Brettsperrholzbauweise) mit Holzfasern als Wärmedämmung, hat man einen sehr homogenen, hochwärmedämmten und diffusionsoffenen Wandaufbau.







# EINRICHTUNGS- VORSCHLÄGE KÜCHE



# HARD FACTS



100  
MitarbeiterInnen



~ 4756 m<sup>2</sup>  
Büro- und Produktionsfläche



~ 640 m<sup>2</sup>  
PV Anlage



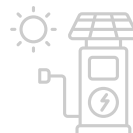
Passion seit  
über 60 Jahren



1  
LKW mit Ladekran



Über 1000  
Einfamilienhäuser



2  
E-Ladesäulen



2  
Elektroautos



3  
Stapler



31  
Fahrzeuge



1  
Traktor



CNC Anlagen  
und TW Mill

Zusätzlich zum Holzbau haben wir auch eine...



Tischlerei



Schlosserei



Spenglerei

IMPRESSUM  
AUSGABE 1/2026

Inhalt: Holzbau Saurer  
Fotos und Visualisierung:  
Archiv Holzbau Saurer, Andreas Schindl,  
fotostudiorene, istock, Canva  
Personenbezogene Bezeichnungen, welche nur in einer  
geschlechterspezifischen Erwähnung angeführt sind,  
beziehen sich auf alle Geschlechter in gleicher Weise.  
Grafik: Holzbau Saurer, Druck: designskills



WIR FREUEN UNS DEIN  
HOLZFÜHLHAUS ZU VERWIRKLICHEN!



DEIN HOLZBAU SAURER TEAM



[www.holzbaufirma-saurer.com](http://www.holzbaufirma-saurer.com)



Lechau 7, 6604 Höfen



+43 5672 63357





## MEINE NOTIZEN:

---

---

---

---

---

---

---

---

---

---

### IMPRESSUM AUSGABE 1/2026

Inhalt: Holzbau Saurer  
Fotos und Visualisierung:  
Archiv Holzbau Saurer, Andreas Schindl,  
fotostudiorene, istock, Canva  
Personenbezogene Bezeichnungen, welche nur in einer  
geschlechterspezifischen Erwähnung angeführt sind,  
beziehen sich auf alle Geschlechter in gleicher Weise.  
Grafik: Holzbau Saurer, Druck: designskills



